



## **Alnäs Möbelfabrik erbjuder lokaler att hyra.**

**Totalt ca 3 500 m<sup>2</sup> varav 1500  
delvis uppvärmt och i markplan.**

**Lämpligt för tillverkning, lager eller långtidsförvaring.**

**Uthyres helt eller delvis. Avgränsat i olika storlek.**

**Tillgång till personalutrymmen såsom lunchrum,  
omklädning och toalett.**

Ytterligare information lämnas av Bertil Lind på telefon 070-296 78 22  
eller via e-post [bertil.lind@sono.se](mailto:bertil.lind@sono.se)

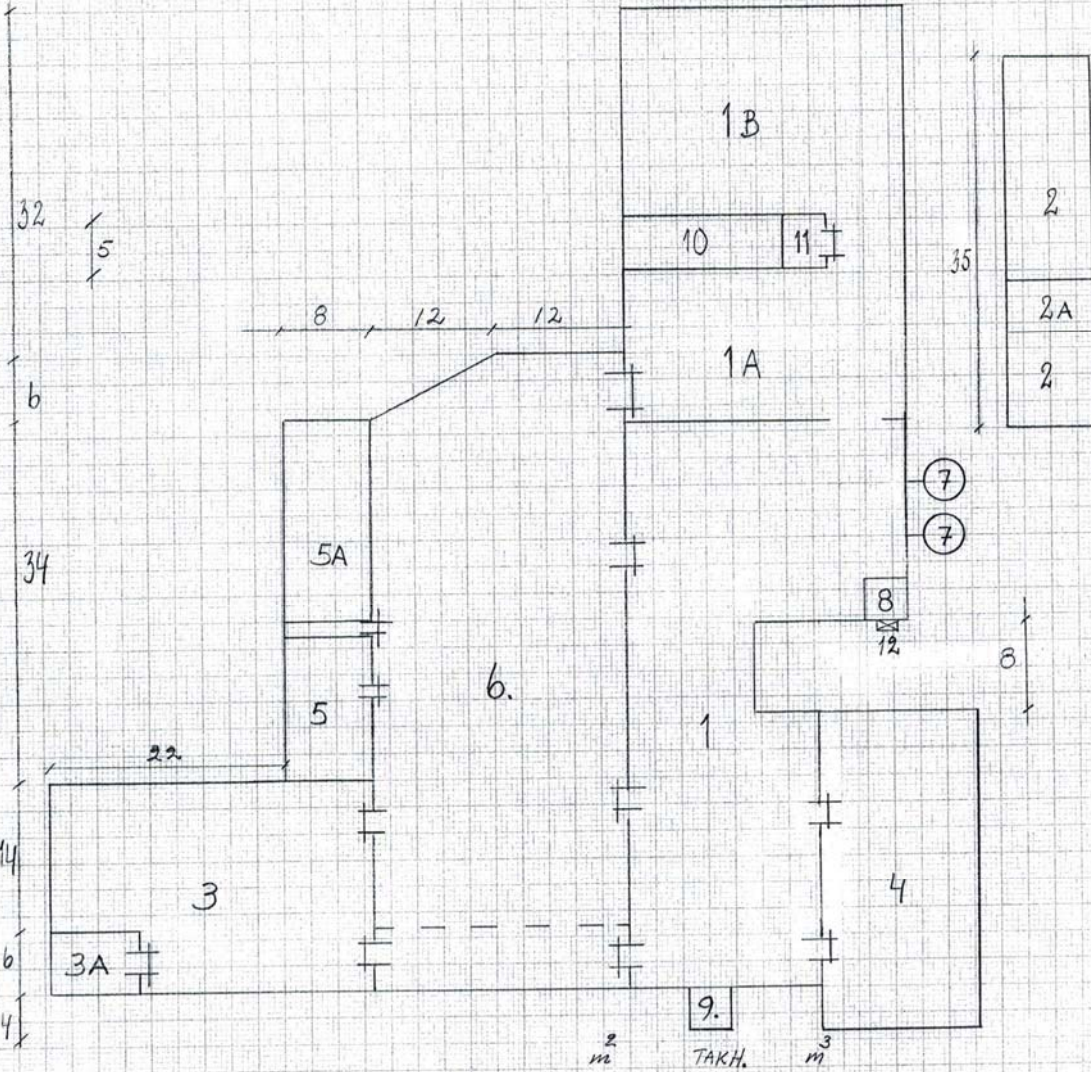
Se skisser av lokalerna längre ner

NORR

KVARNÅN

VÄLLEN 3:28, VÅNING I

87 METER



		m <sup>2</sup>	TAKH.	m <sup>3</sup>
1	GAMLA MASKINHALLEN	1066	2,9	3091
1A	LAGER	396	3,2	1267
1B	LAGER YTTRE	529	3,8	2010
2	BRÄDLAGER, 3 VÄGGAR, KALLT	244	3,6	878
2A	GARAGE	36	3,6	130
3	LAGER, VÄSTER	552	5,2	2870
3A	VERKSTAD	48	2,7	130
4	LACKERING	450	3,4	1530
5	MATSAL, ÖMKL., KORRIDOR	120	2,4	288
5A	KONTOR	152	2,4	365
6	MASKINHALL	1404	5,2	7300
7	SPÅNSILO 2 ST	19x2		14,2x2
8	PANNRUM I KÄLLARE	16	3,6	58
9	HISSCHAKT	14	6,6	92
10	UTLASTNING	60	5,8	348
11	LACKFÖRVARING	16	3,2	51
12	SKORSTEN, HÖJD 14 METER			
		5141		

2001 01 30

Jac Henric

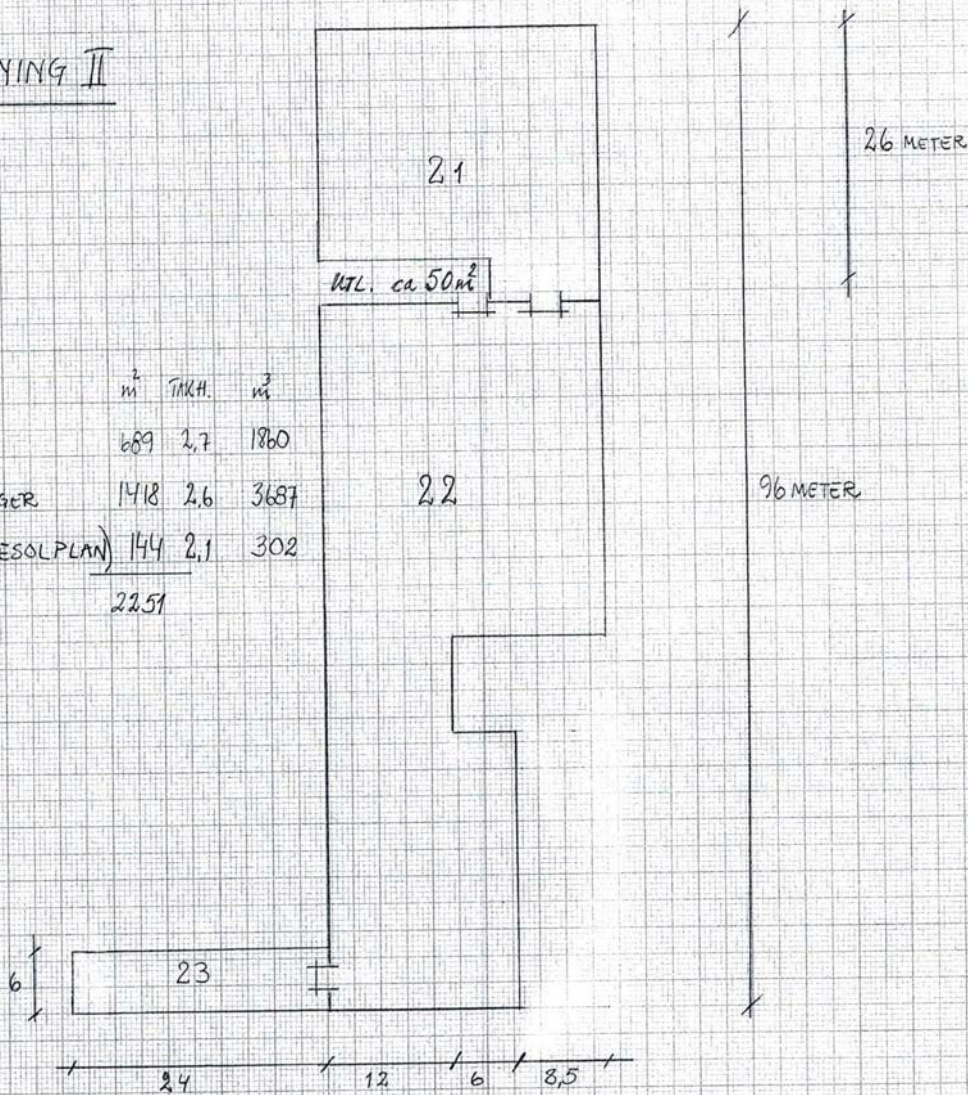


NORR



VÄLLEN 3:28, VÄNING II

		m <sup>2</sup>	TAKH.	m <sup>3</sup>
21	LAGER+EMB.	689	2,7	1860
22	MONTERING+LAGER	1418	2,6	3687
23	LAGER (ENTRESOLPLAN)	144	2,1	302
		<u>2251</u>		



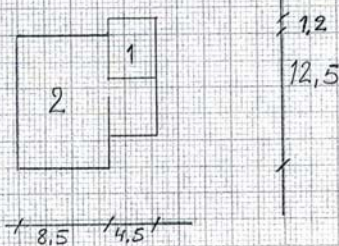
VÄLLEN 3:47

		m <sup>2</sup>	TAKH.	m <sup>3</sup>
1	ENDAST TAK	45		
2	BIUTRYMME (KÖK, mu)	32	2,4	76
3	LAGER	463	3,8	1759
		<u>540</u>		



KLEVEN 1:13

		m <sup>2</sup>	TAKH.	m <sup>3</sup>
1	BIUTRYMME (KÖK, mu)	23	2,4	55
2	VERKSTAD	133	3,0	399
		<u>156</u>		



2001 01 30  
P. H. H.